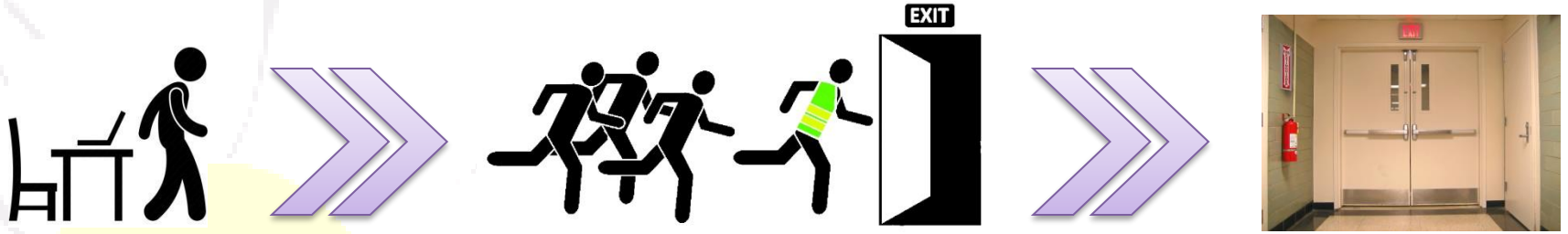


# La declanșarea alarmei de incendiu, salariații sunt obligați să acționeze astfel:



**încetează** orice activitate ♦ părăsesc imediat clădirea prin **ieșirile de urgență** sau prin locurile indicate de membrii echipei de intervenție, după caz ♦ merg către **locul de adunare** stabilit ♦ lasă **ușile închise și descuiate** ♦ **rămân în afara clădirii** până la încheierea definitivă a evenimentului



# Cum procedăm în caz de cutremur?

## Care sunt acțiunile corecte în caz de cutremur?

- ✓ Nu alergați către ieșire, nu săriți pe geam;
  - ✓ Nu staționați pe culoare, scări, balcoane;
  - ✓ Nu folosiți liftul;
  - ✓ Deschideți ușile pentru a preveni blocarea căilor de evacuare;
  - ✓ Depărtați-vă de ferestre, spații vitrate mari, fișete;
  - ✓ Adăpostiți-vă sub o grindă, sub birou sau sub o masă solidă;
  - ✓ Nu părăsiți clădirea până când nu sunteți anunțați.
- 
- ✓ Păstrați-vă calmul, nu intrați în panică, închideți sursele de foc dacă există

